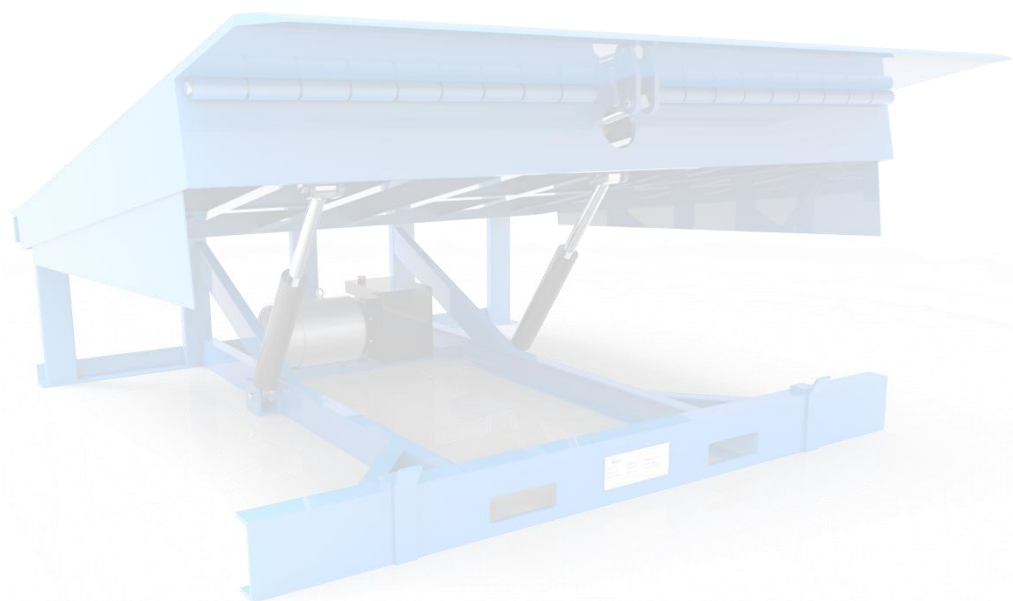


DCQ系列 固定式液压登车桥

(使用说明书)



警告

机器使用前必须认真阅读使用手册上有关规定和要求，如有违反操作规定，而产生的一切后果，责任由操作者自负。

收到机器后，请核对有关警告标贴，如有差错请及时与制造商或经销部联系。

苏州鼎冠升降机械有限公司

SUZHOU DINGGUAN ELEVATOR CO., LTD

目录

01、概述	2
02、型号说明	2
03、产品特点	2
04、产品外形图	4
05、液压原理图	5
06、电器原理图	6
07、使用方法	6
08、维护保养及注意事项	7
09、常见故障及排除	8

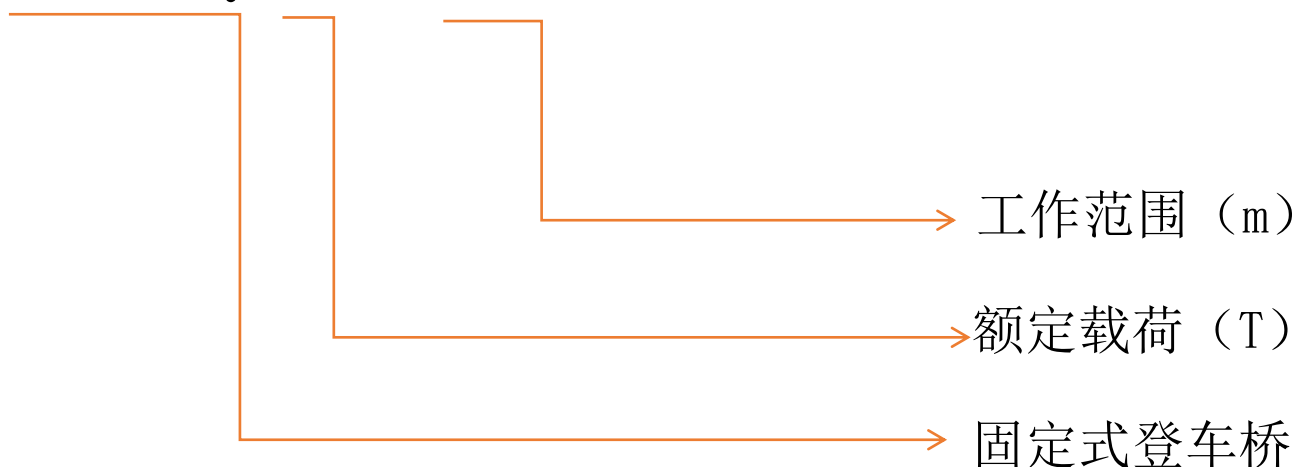
一、概 述

尊敬的用户，您好！

感谢您对本公司的信赖和支持，固定式登车桥是提高保障安全的装卸作业设备，为了您在过程中不会因操作不当而引起意外事故，在使用本公司的液压登车桥之前，请仔细阅览本说明书。当您有疑虑或须进一步了解液压登车桥的使用性能时，请直接与本公司联系，谢谢！本公司遵从持续发展的策略，保留对本册所制订的固定登车桥技术进行不断的更新和改造而不另行通知的权利。随着经济的高速发展，集装箱货物运输已成为现代社会商品流通的主要运输方式。迅捷安全的货物装卸方式，能使企业产品更快速的流通，取得更好的经济效益。传统的货物上下车装卸方式已远远不能适应现代企业高效、安全生产的需求。液压登车桥是安装在库房月台上的卡车货物装卸的专用辅助设备。登车桥平台前端高度可根据卡车车厢高度进行调节，搭接唇板始终结贴于车厢。各种搬运车辆可平顺地通过登车桥，在库房地面与车厢间运送货物。只须单人操作即可轻松完成货物快速安全的装卸，它使企业减少大量的劳动力，成倍提高工作效率，减少生产成本，取得更好的经济效益，是现代企业高效安全文明生产之必备。我厂生产的液压登车桥价格合理，保障售后服务，可排除用户后顾之忧，欢迎莅临指导，为我们的工作提出宝贵意见，以便我们今后为您更好的服务。

二、产品型号说明

D C Q 8- 0.7



三、产品特点

搭接板与平台采用封闭式管状铰链连接，强度高，可靠性好。

采用进口密封件，保障液压系统密封良好。

采用进口液压泵阀，运行稳定，使用寿命长。

台面采用高强度梁设计，保障台面高负载时不变形。

台面采用优质防滑板，防止脚趾伸入平台造成意外。

单按钮控制，造作简单，方便。

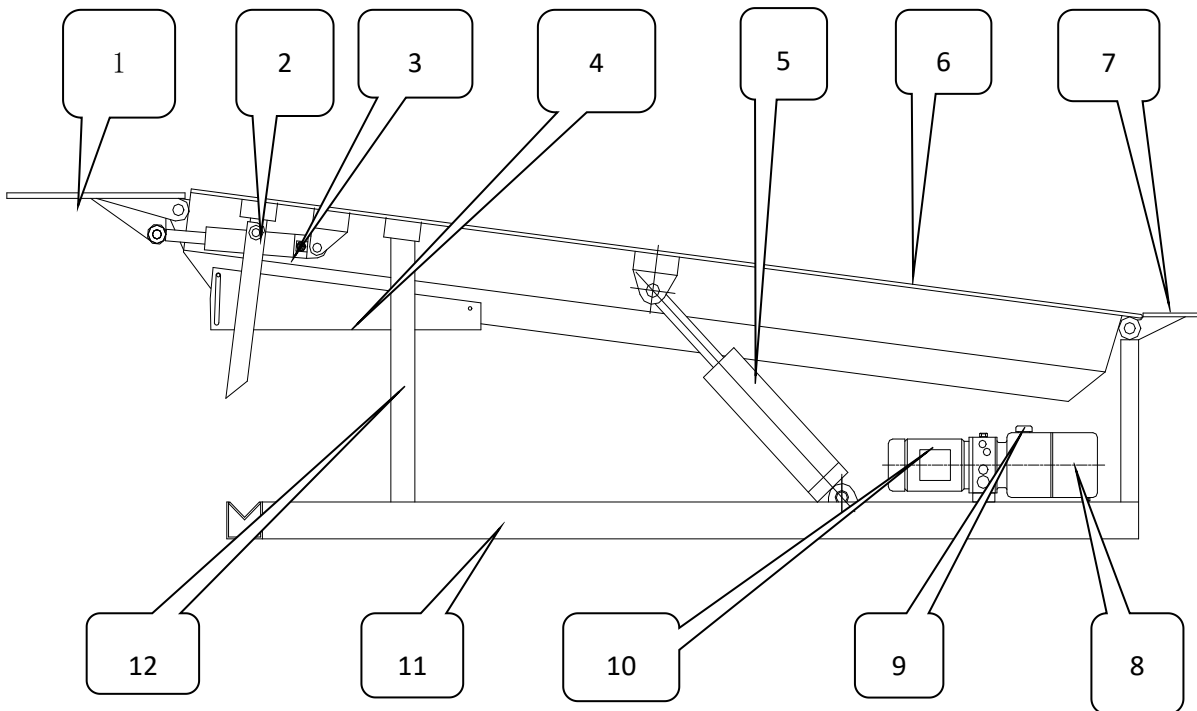
产品由中国平安保险公司承担产品质量责任保险

四、产品外形图

一、主要结构及工作原理

(一)、主要结构

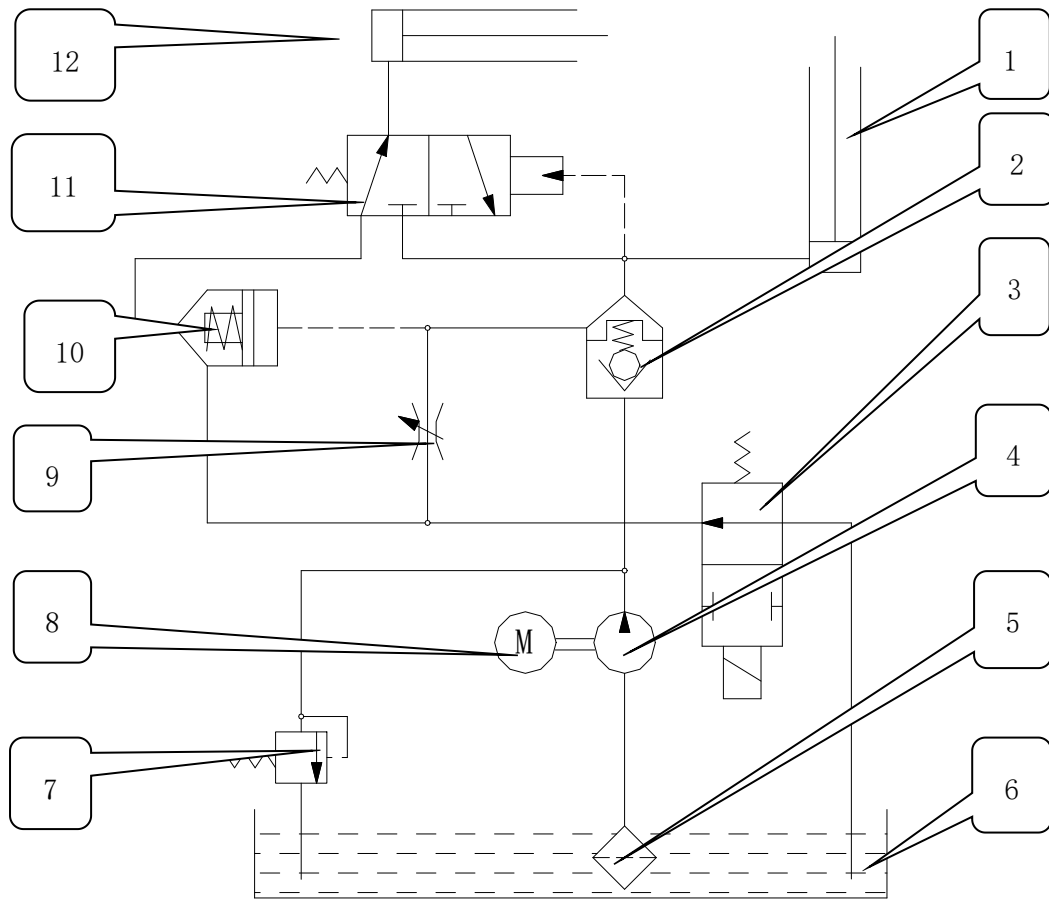
高度调节板有机械、液压传动系统和电气控制系统组成。其主要组成部分



高度调节板结构图

1. 唇板 2. 活动撑脚 3. 小油缸 4. 护板 5. 大油缸 6. 平台
7. 过渡板 8. 油箱 9. 注油口 10. 液压泵站 11. 底架 12. 安全撑杆

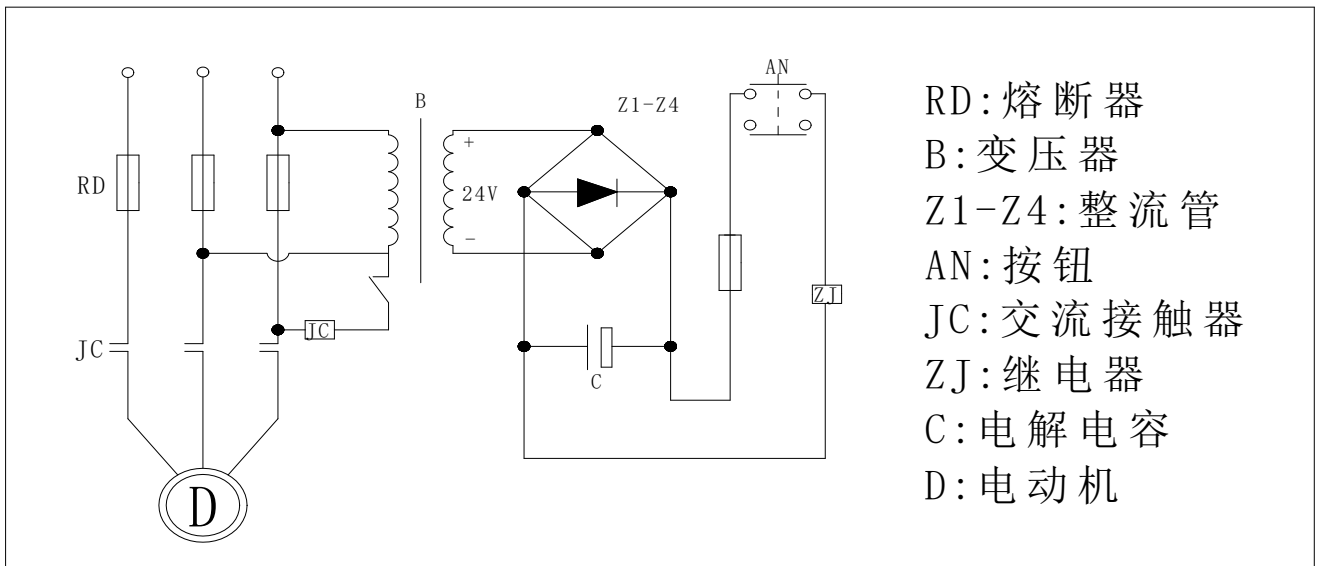
五、液压原理图



高度调节平台液压原理图

- 1、举升油缸 2、液控换向阀 3、电磁阀 4、油泵 5、滤网 6、油 7、溢流阀
8、电动机 9、节流阀 10、液控换向阀 11、液控换向阀 12、翻板油缸

六、电器原理图



七、使用方法

(一)、注油

- 1、所用液压油一般选用 32# 或 46#。把油注入油箱，油位应达到油箱标尺位置。
- 2、在设有黄油嘴处注入黄油。

(二)、调节平台操作方法

- 1、上升过程：按住按钮 SB1，大油缸伸长，抬起平台，当达到最高位置时，小油缸开始工作，唇板张开。
- 2、工作过程：松开按钮 SB1，调节平台在自重作用下，慢慢下落。当唇板搭在货车底板后（搭接 15cm 以上），即可工作。
3. 结束过程：当货物装载完毕后，按住按钮 SB1 抬起平台，唇板自动复位，当平台抬到一定高度，然后松开按钮，调节平台在自重作用下，慢慢复位，整个工作过程完毕。

八、维护保养与注意事项

(一)、概述：高度调节平台需定期检查与保养，发现隐患，立即排除，以尽可能减少或消除故障，对提高工作效率和使用寿命、保障调节平台的安全性能都有保障。

(二)、维护保养要求：1、每月应给设有黄油嘴的销轴等转动部位，加一次黄油进行润滑活动关节加机油进行润滑。2、开始使用三个月后，更换一次液压油，以后每一年更换一次液压油。油量遵照前述规定。同时进行一次全面检修。

(三)、保养和使用时的注意事项：1、在维修保养和清扫调节平台时，一定要撑起安全撑杆。定期检查各连接活动点的润滑性是否良好，并加注润滑油，有磨损现象应及时更换受损零件。2、使用前确认电源已接通，设备处于良好状态，货车停靠在登车桥工作位置，车尾对称紧靠两防撞垫，货车处于刹车状态，货车后车门货后厢板打开。按住操作按钮，登车桥匀速张开，平台升至最高位时唇板随之完全张开。随即松开按钮，登车桥平台匀速下降，此时唇板应处于张开状态，直至唇板紧密地搭接在车厢上。登车桥完全停止后即可进行货物的装卸作业，当车辆因货物增加或减少造成车厢高度变化时，登车桥的高度会随之变化，并始终与车厢紧密贴合。货物装卸结束后将登车桥回复至初始状态。按住操作按钮，登车桥从车厢往上张开，同时唇板向下收缩。唇板收缩至初始闭合后即松开按钮，登车桥开始匀速下降并回复至初始待机状态。在装载货物时，汽车一定要固定好，不能移动，否则会出现安全事故。

九、常见故障及排除

调节平台在使用过程中的常见故障。

故障现场	故障原因	排除方法
平台与唇板不动作	1、电机反转；	动力电源线换相
	2、液压油量不足；	加注液压油（32#抗磨）
	3、溢流阀压力过低	调节溢流阀压力
电机不运转	1、电源断电或缺相；	接通电源
	2、电器元件接触不良或损坏	检查电器元件是否良好
平台升至最高后，下降过程中，唇板下落	1、压力阀设置过低	调整压力阀压力
唇板关闭不严	铰接点不灵或卡死	铰接部位加注润滑油



公司名称：苏州鼎冠升降机有限公司

公司电话：+86-512-65388803

公司传真：+86-512-65388804

公司网址：www.szdgsjj.com

公司地址：江苏省苏州市相城区望亭镇巨华路 39 号